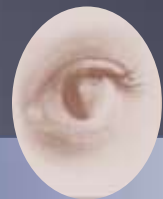


CREATION DE SITE INTERNET

Objectif général : Disposer d'un site internet pour une entreprise est maintenant indispensable. Avec plus de 31 millions d'utilisateurs en France en 2007, Internet est désormais devenu un vrai média à forte valeur ajoutée permettant à votre société de séduire, communiquer et fidéliser vos clients, de vous différencier de vos concurrents, mais aussi d'acquérir de nouveaux clients à moindre coût.

Définir ses besoins, organiser son site web

Pourquoi créer un site internet ? Quel est son but?
Définir son public cible ?
Découper et organiser les informations à diffuser ? Elaborer l'arborescence de vos pages ?
Définir sa chartre graphique et l'ergonomie de la consultation.
Donner une image professionnelle et commerciale de son site web.
Déterminer ses besoins en terme de mise à jour du site.
Savoir comment les différents contacts pris seront gérés.



Le choix et l'achat du nom de domaine

Le nom de domaine, une partie essentielle de l'identité des sociétés.
Les avantages de posséder son propre nom de domaine.
Choisir un nom de domaine percutant.
Vérifier sa non-utilisation par une autre entreprise et l'acheter.



Le choix de l'hébergeur

Qu'est-ce qu'un hébergeur ? Un serveur ? Le web ?
Choisir son hébergeur en fonction de ses besoins.



Créer sa première page

Qu'est-ce qu'une page web ?

Les règles d'usage à respecter.

Création des dossiers et des sous-répertoires nécessaires pour l'élaboration du site.

Création du site local sous le logiciel DREAMWEAVER 8.

Présentation de la fenêtre et des palettes du logiciel DREAMWEAVER 8.

Créer, ouvrir et enregistrer une page web.

Mettre un arrière plan, définir les couleurs du texte et des hyperliens.

Créer des tableaux.

Insérer du texte, des images, des graphiques, du son...

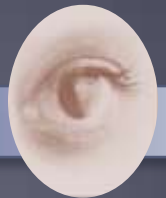


Créer des liaisons entre les pages

Qu'est-ce qu'un lien hypertexte ?

Comment créer un lien hypertexte ?

Créer des ancres sur une même page.



Faire vivre son site internet

Comment permettre aux visiteurs d'échanger avec vous ?

Créer un lien vers votre adresse E-Mail.

Créer un formulaire afin de mieux répondre à des besoins spécifiques (prise de contact, devis...)

Insérer une date de mise à jour.



Référencer son site

Pourquoi référencer un site ?

Les méthodes du référencement.

Définir les mots-clefs susceptibles d'être utilisés par les visiteurs.

Inscrire ces mots-clefs dans la page d'accueil (en code html).

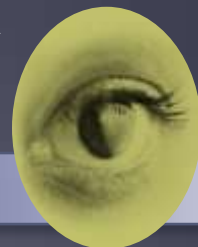


Publier et mettre à jour son site web

Se connecter à l'hôte grâce à ses codes d'accès.
Méthode de publication sous le logiciel Dreamweaver 8.
Méthode pour mettre à jour ses pages web.

Outils pédagogiques

Salle équipée de postes PC, reliés à un réseau et connectés à Internet
écran couleur, imprimante laser.
Objectif : chaque participant fera une ébauche de son propre site.
Démonstration écran grâce à un vidéoprojecteur.
Exercices de mise en pratique grâce à la création des premières pages de leur site.
Un livret mémo contenant l'ensemble des apports et outils proposés est remis à chaque participant.



Modalités d'évaluation de la formation

Phase orale : recueil des différents commentaires des participants.
Phase écrite : une grille d'évaluation sur le contenu, le déroulement de la formation sera remis à chaque participant afin que ces derniers apportent des remarques plus personnelles.



Durée de la session

3 jours soit 21 heures.

Contact

Aurillac Formation Com
Magali Aymar
15 allée Georges Pompidou
15000 AURILLAC
0471637285
Mail : cfp.aurillac@mfr.asso.fr

